



063-UWB-0296



Zasuwa klinowa typu OS&Y Połączenia kołnierzowe Fig. 103FF

Opis produktu

Zasuwa Rapidrop Fig.103FF jest ręcznie sterowaną zasuwą klinową typu OS&Y (outside screw & yoke), przeznaczoną do stosowania w instalacjach przeciwpożarowych. Lekki korpus z żeliwa sferoidalnego pozwala na łatwiejsze przenoszenie i obniżenie kosztów transportowych. Zawory można montować zarówno w pozycji pionowej jak i poziomej. Elementy zaworu są odporne na korozję lub pokryte specjalną powłoką termiczną. Klin z żeliwa sferoidalnego powlekany powłoką EPDM jest zaprojektowany w taki sposób aby zapewnić szczelność przy jednoczesnym niskim momencie obrotowym.

Trzpień jest przygotowany pod montaż wyłącznika krańcowego RDOSY2



Maksymalne ciśnienie robocze

DN65 - DN250 (2½" - 10") : 20.7 bar (300 PSI)

DN300 - DN400 (12" - 16") : 17.2 bar (250 PSI)

Maksymalna temperatura pracy

71°C / 160°F

Certyfikaty

FM Approved

UL Listed

CNBOP Certificate

Powłoka

Powłoka epoksydowa zgodna z normami ANSI /AWWA C550

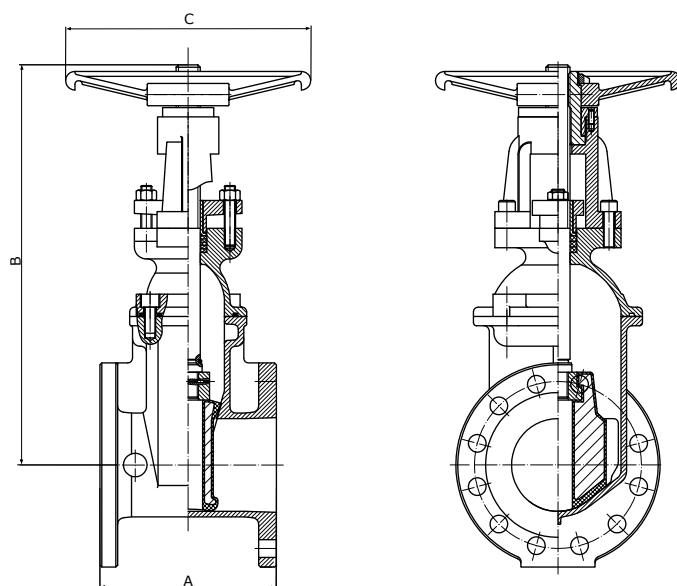
Specyfikacja kołnierzy

ANSI 125/150 płaski kołnierz

PN16 kołnierz z osadzoną powierzchnią czółową

Standardy

AWWA C509-09



Wymiary

Rozmiar		Wymiary (mm)				Ilość obrotów do otwarcia	Waga (kg)	Kod produktu do zamówienia	
mm	cal	A	B (Otwarty)	B (Zamknięty)	C			ANSI	PN16
DN 65	2½"	190	453	378	200	8.8	20	RD103FF065A	RD103FF065
DN 80	3"	203	500	405	200	10.5	24	RD103FF080A	RD103FF080
DN 100	4"	229	534	422	260	13	43	RD103FF100A	RD103FF100
DN 150	6"	267	744	581	315	15.7	70	RD103FF150A	RD103FF150
DN 200	8"	292	939	724	375	17.2	112	RD103FF200A	RD103FF200
DN 250	10"	330	1139	877	416	21.4	159	RD103FF250A	RD103FF250
DN 300	12"	356	1326	1014	445	25.5	220	RD103FF300A	RD103FF300
DN 350	14"	381	1592	1226	500	44	322	RD103FF350A	RD103FF350
DN 400	16"	406	1682	1288	500	50	415	RD103FF400A	RD103FF400

Zasuwa klinowa typu OS&Y Połączenia kołnierzowe Fig. 103FF

Instalacja

Zasuwa odcinająca kołnierzowa Rapidrop Fig.103FF jest przystosowana do użytku wewnętrznego jak i zewnętrznego. Zasuwa powinna być zainstalowana w łatwo dostępnym miejscu umożliwiającym swobodną obsługę i konserwację. Zawór może być zainstalowany zarówno poziomo jak i pionowo (z Kółkiem ręcznym u góry), a przepływ przez zawór jest możliwy z dowolnego kierunku. Zawory powinny być podparte niezależnie w celu wyeliminowania ruchów i naprężeń z przewodów łączących instalację.

1. Sprawdź wzrokowo zawór, upewnij się, że kołnierze łączące są czyste.
2. Sprawdź czy zawór znajduje się w pozycji zamkniętej podczas przenoszenia i podczas instalacji.
3. Zastosuj odpowiednie uszczelki między kołnierzowe i dokręć wszystkie śruby stosując metodę krzyżową - na przemian.
4. Po dokręceniu wszystkich śrub sprawdź działanie zaworu przez całkowite otwarcie i zamknięcie zaworu.
5. Przed uszczelnieniem systemu upewnij się, że zawór jest w pełni otwarty.

Specyfikacja materiałowa

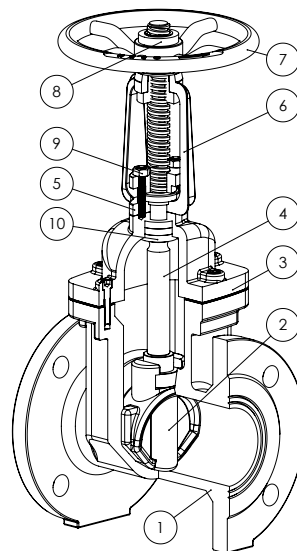
Nr	Opis	Materiał
1	Korpus zasuwy	Żeliwo sferoidalne ASTM A 536
2	Klin	Żeliwo sferoidalne ASTM A 536 EPDM ASTM D 2000
3	Pokrywa	Żeliwo sferoidalne ASTM A 536
4	Trzpień	Brąz ASTM B 150 UNS C61400 Optionalnie Stal nierdzewna ASTM A276
5	Dławnica	Żeliwo szare ASTM A126-B
6	Jarżmo	Żeliwo sferoidalne ASTM A 536
7	Kółko ręczne	Żeliwo sferoidalne ASTM A 536
8	Nakrętka mocująca	Stal węglowa
9	Nakrętka dławnicy	Brąz ASTM B16-H02
10	Uszczelnienie trzpienia	EPDM ASTM D 2000

Konserwacja

Zawór nigdy nie powinien być dokręcany przez naciskanie klucza do trzpienia zaworu, ponieważ może to zniekształcić podzespoły zaworu. Użycie nadmiernej siły przy otwieraniu lub zamykaniu zaworu narusza wszelkie gwarancje. Zawór nigdy nie powinien być umieszczany w odpowiednie pozycji w rurociągu z użyciem nadmiernej siły, ponieważ może to zniekształcić elementu zaworu.

Zawory klinowe Rapidrop nie wymagają regularnej konserwacji, jednak zaleca się sprawdzenie poprawności działania urządzenia raz w roku lub zgodnie z wymaganiami właściwego organu nadzorującego. Kontrola powinna obejmować wizualne sprawdzenie wycieków przy połączeniach rurowych. Kontrola i konserwacja powinna być przeprowadzana przez kompetentną osobę zgodnie z przepisami/wymaganiami krajowymi. Brud i zanieczyszczenia zgromadzone w rurociągach mogą powodować trudności przy zamykaniu zaworu, ten problem można przezwyciężyć poprzez ponowne otwarcie i zamknięcie zaworu.

Zasuwy kołnierzowe Rapidrop model 103FF mogą być stosowane zarówno wewnątrz pomieszczeń jak i na zewnątrz. Niewielka zmiana koloru /wykończenia powierzchni nie powinna mieć wpływu na wydajność zaworu.



Ważne informacje o instalacji

- Zawór kołnierzowy Rapidrop Model 103FF może być instalowany tylko przez kompetentną osobę, zgodnie z wymaganiami krajowymi organu sprawującego nadzór. Odchylenia od tych norm spowodują utratę gwarancji.
- Wykonawca instalacji zobowiązany jest dołączyć kopię tego dokumentu do dokumentacji podwykonawczej instalacji tryskaczowej, określającej zasady obsługi i konserwacji produktu.
- Jakkolwiek modyfikacje przy produktach Rapidrop unieważniają gwarancje.
- Zawór kołnierzowy Rapidrop Model 103FF powinien być sprawdzany i konserwowany podczas rutynowych inspekcji instalacji tryskaczowej przez kompetentną osobę, zgodnie z krajowymi kodeksami / wymaganiami.
- Niewłaściwe zastosowanie się do instrukcji montażu i obsługi może spowodować niewłaściwe użytkowanie prowadzące do obrażeń ciała i / lub uszkodzenia mienia.
- W celu uzyskania szczegółowych informacji i pomocy technicznej skontaktuj się z przedstawicielem handlowym firmy Rapidrop