

K80 (5,6), 15 mm (1/2 tum) konventionella, hängande och upprättstående sprinkler
Modell: RD020/ RD021/ RD022/ RD023/ RD024/ RD025/ RD030/ RD031/ RD032
Standard/special/snabbrespons, 5 mm/4 mm/3 mm glasbehållare

Produktbeskrivning

RD020/RD021/RD030 Konventionell, RD022/RD023/RD031 Pendent och RD024/RD025/RD032 Upright är automatiska sprinklers med frängibla glaskolvar med standard/ snabb respons. CE-märkt, VdS och LPCB-godkänd.

De är standard sprinklers med standardöppning för installation i sprinklersystem.

system som är utformade i enlighet med standardiserade installationsregler, t.ex. EN12845 eller kraven från den myndighet som har jurisdiktion.

Konventionella sprinklers ger ett sfäriskt vattenutsläppsmönster och Pendent/Upright ger ett halvklotformigt vattenfördelningsmönster underdeflektorn. Videnbrandledervärmen till att vätskan i glaskolven expanderar, vilket krossar glaset och frigör fjädertätningen. Vatten strömmar från mynningen till sprinklerdeflektorn som sprider vattnet i ett jämnt sprutmönster som släcker eller kontrollerar branden.

Variationer

Standardsvar: RD020 , RD022 och RD024
Särskild respons: RD030* , RD031* och RD032*
Snabb respons: RD021 , RD023 och RD025

* Ej SBSC-godkänd

Tekniska detaljer

K-faktor	K80 (K5.6)
Standard öppningsstorlek	15 mm (1/2 tum)
Gängstorlek	1/2 tum NPT (1 1/2 tum – 1/2 tum BSPT finns på specialbeställning)
Max. Arbetstryck	12 bar (175 psi)
Min. Arbetstryck	0,35 bar (5 psi)
Tryckprovning i fabriken	100 % vid 34 bar (500 psi)
Vikt	57 gram (2 oz.)
Utrustad med lampskydd	Avlägsna efter installation av sprinkler

Drifttemperaturer

Nominell drifttemperatur	Glödlampa färg
57 °C (135 °F)	Orange
68 °C (155 °F)	Röd
79 °C (175 °F)	Gul
93 °C (200 °F)	Grön
141 °C (286 °F)	Blå



RD020 CUP
RD030 CUP



RD021 CUP QR



RD022 SSP
RD031 SSP



RD023 SSP QR



RD024 SSU
RD032 SSU



RD025 SSU QR

Standardutföranden

Plått (naturligt)
Krom
Epoxipulver Polyester - vit
(Andra RAL-färger kan fås på särskild begäran)

Tillbehör

Enstaka sköld (Rosett)
Justerbar sköld (Rosett)
Sprinklerskydd
Nyckel för sprinkler i serie 20

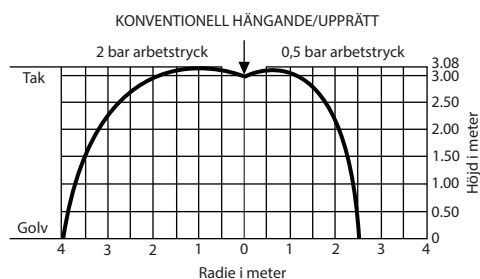
K80 (5,6), 15 mm (1/2 tum) konventionella, hängande och upprättstående sprinkler
Modell: RD020/ RD021/ RD022/ RD023/ RD024/ RD025/ RD030/ RD031/ RD032
Standard/special/snabbrespons, 5 mm/4 mm/3 mm glasbehållare

Designtäckning:

För sprinklertäckning och placering hänvisas till NFPA 13-standarderna eller andra installationsregler för automatiska sprinklersystem som krävs av den behöriga myndigheten. Följande uppgifter lämnas endast i informations syfte.

RD020, RD021, RD030

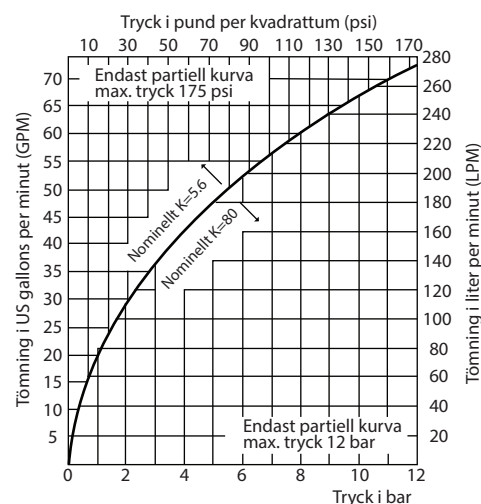
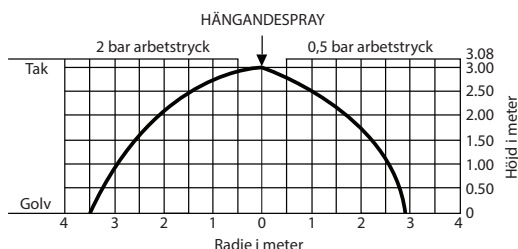
Konventionell för installation i hängande eller upprätt läge som ger ett sfäriskt utflöde där en del av vattnet kastas uppåt mot taket.



Lägsta arbetstryck = 0,35 bar
(5 psi) Flödesegenskaper

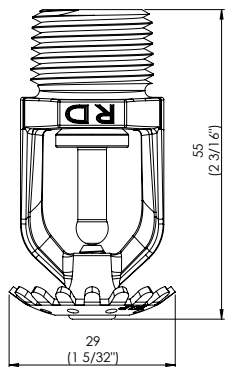
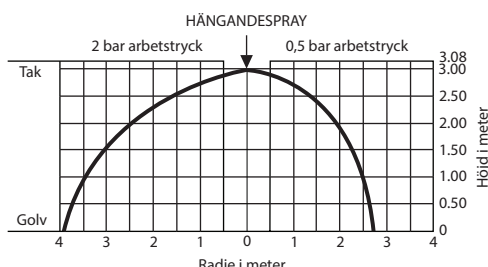
RD022, RD023, RD031

Spray Pendent för Endast i hängande läge, vilket ger ett halvklotformigt utflöde under deflektorn med lite eller inget vatten uppåt.

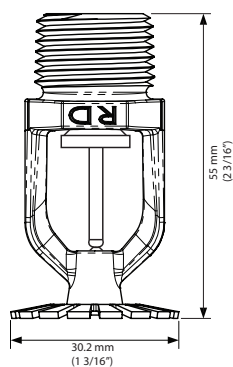


RD024, RD025, RD032

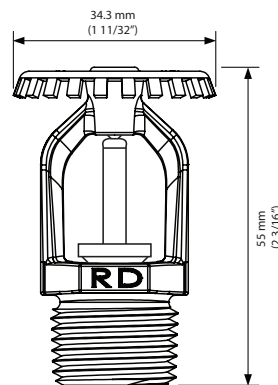
Spray Upright för installation endast i upprätt läge som ger ett halvklotformigt utflöde under deflektorn med lite eller inget vatten uppåt.



RD020, RD021 och RD030
CUP och QR CUP
Konventionell sprinkler



RD022, RD023 och RD031
SSP och QR SSP
Hängande sprinkler



RD024, RD025 och RD032
SSP och QR SSP
Upprätt sprinkler

* Lampstorlekarna visas endast som referens



Datablad 4.18

Utgåva C



Certf.LPCB/ ref.566d/01
Certf.LPCB/ ref.566d/02
Certf.LPCB/ ref.566d/03



G412043, G412042, G412041
G412040, G412039, G412038
G413004, G413003, G413002



INTYGAD
PRODUKT



K80 (5,6), 15 mm (1/2 tum) konventionella, hängande och upprättstående sprinkler
Modell: RD020/ RD021/ RD022/ RD023/ RD024/ RD025/ RD030/ RD031/ RD032
Standard/special/snabbrespons, 5 mm/4 mm/3 mm glasbehållare

Installation

1. Alla Rapidrop-sprinkler måste installeras och underhållas i enlighet med detta dokument och i enlighet med installationsstandarderna EN 12845 eller lokala regler och krav som specificeras av den behöriga myndigheten. Det är installatörens ansvar att följa dessa standarder och krav, och avvikelser från kraven gör att garantin upphör att gälla.
2. För att säkerställa att kravet på minimiflöde uppfylls ska systemet Rörledningarna måste vara korrekt dimensionerade.
3. För att undvika mekaniska skador måste sprinklerna installeras efter att rören är på plats. Alla skadade sprinklers måste bytas ut. Om det finns ett läckage från sprinklernas gänga ska du ta bort sprinklern, applicera ny rörföreningsmassa eller tejp och montera tillbaka den.
4. Kontrollera alltid att sprinklerna är av rätt modell, typ, öppningsstorlek, temperatur och känslighet innan installationen påbörjas.
5. Uppstående sprinklers måste monteras i upprätt läge och pendlande sprinklers måste monteras i pendlande läge.
6. Använd endast icke-härdande rörförbandsmassa eller teflonband. Används endast på utvändiga gängor.
7. Dra åt sprinklern för hand i kopplingen och använd sedan rätt sprinklernyckel (Rapidrop Series 20 - se figur D) för att dra åt sprinklern i kopplingen. Se till att sprinklernyckeln stannar på nyckelplattorna när du drar åt sprinklern. En läckagesäker skarv kräver endast ett vridmoment på 9,5 till 19 Nm (7 till 14 ft.lbs.). dvs. En tangentiell kraft på 6,35-12,7 kg. (14 till 28 lbs.) som levereras genom ett 150 mm (6") handtag ger tillräckligt vridmoment. Vridmomentnivåer över 29 Nm (21 ft.lbs.) kan förvränga öppningstätningen och resultera i läckage.
8. Ta bort sprinklerljusskyddet innan sprinklersystemet tas i bruk.

Skötsel och underhåll

Sprinklerna måste hanteras försiktigt och förvaras på en plats där temperaturen inte överstiger 38°C/100°F och de får aldrig målas, plåteras, beläggas eller modifieras på annat sätt efter att de lämnat fabriken.

Installera inte sprinklers som har tappats eller skadats på något sätt.

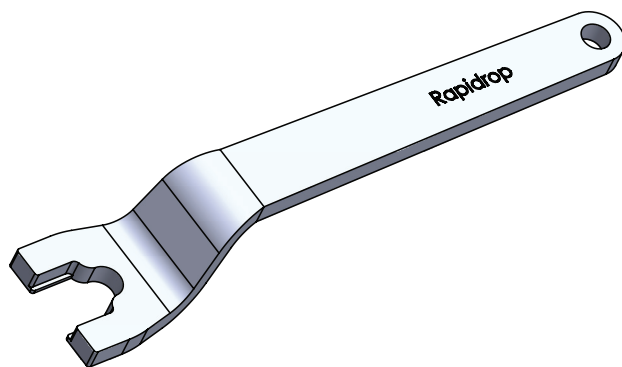
De installationsregler som krävs av den behöriga myndigheten innehåller riktlinjer för minimikrav på inspektion och underhåll för att hjälpa ägarna att uppfylla sitt ansvar för att se till att sprinkler och sprinklersystem hålls i gott skick.

Garanti

Garantiperioden är ett år från leveransdatumet. För fullständig information hänvisar vi till våra försäljningsvillkor.

Beställningsinformation

Ange: modell, öppningsstorlek, typ, temperatur, respons, finish och godkännandeförteckning som krävs. Beställ alltid och använd alltid en nyckel av serie 20 för att installera dessa sprinklers.



NYCKEL SERIE 20
Figur D