



# Fisa Tehnica 8.63

## Revizia B



# Teu mecanic pentru sprinkler tip U-Bolt Model 3L



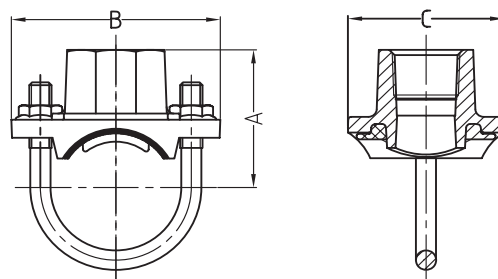
### Specificatii material

- Corp – Fier ductil, ASTM A536
- Suruburi si piulite – Otel moale zincat, ASTM A183, ISO898

### Specificatii garnitura

- EPDM, ASTM D2000

Raza de temperatura -34°C to +110°C (-30°C to +230°F).  
 Recomandat pentru aplicatii cu apa fierbinte in raza de temperaturi recomandata precum si pentru o varietate de acizi diluati, aer fara uleiuri si alte aplicatii cu elemente chimice.  
 Nerecomandat pentru aplicatii petroliere.



### Finisaj

- Vopsit rosu (RAL 3000)
- Galvanizat

Cod Produs (Vopsit rosu)	Model Cod Produs (Galvanizat)	Marime nominala mm/in	Diametru gaura mm/in +1.6,0/+0.063,0	Presiune max.de lucru bar/psi				Dimensiuni			Marime surub mm
				UL	FM	VdS	CNBOP	A mm/in	B mm/in	C mm/in	
RD3L3215	RD3L3215G	32 x 15 1¼ x ½	30 1.18	20.7 300	20.7 300	16 232	20 290	54.4 2.14	88.9 3.50	57.2 2.25	3/8 x 73 M10X73
RD3L3220	RD3L3220G	32 x 20 1¼ x ¾	30 1.18	20.7 300	20.7 300	16 232	20 290	54.4 2.14	88.9 3.50	57.2 2.25	3/8 x 73 M10X73
RD3L3225	RD3L3225G	32 x 25 1¼ x 1	30 1.18	20.7 300	20.7 300	16 232	20 290	57.7 2.27	88.9 3.50	57.2 2.25	3/8 x 73 M10X73
RD3L4015	RD3L4015G	40 x 15 1½ x ½	30 1.18	20.7 300	20.7 300	16 232	20 290	57.7 2.27	88.9 3.50	57.2 2.25	3/8 x 73 M10X73
RD3L4020	RD3L4020G	40 x 20 1½ x ¾	30 1.18	20.7 300	20.7 300	16 232	20 290	57.7 2.27	88.9 3.50	57.2 2.25	3/8 x 73 M10X73
RD3L4025	RD3L4025G	40 x 25 1½ x 1	30 1.18	20.7 300	20.7 300	16 232	20 290	60.8 2.39	88.9 3.50	57.2 2.25	3/8 x 73 M10X73
RD3L5015	RD3L5015G	50 x 15 2 x ½	30 1.18	20.7 300	20.7 300	16 232	20 290	63.3 2.49	95.3 3.75	57.2 2.25	3/8 x 90 M10X90
RD3L5020	RD3L5020G	50 x 20 2 x ¾	30 1.18	20.7 300	20.7 300	16 232	20 290	63.3 2.49	95.3 3.75	57.2 2.25	3/8 x 90 M10X90
RD3L5025	RD3L5025G	50 x 25 2 x 1	30 1.18	20.7 300	20.7 300	16 232	20 290	66.6 2.62	95.3 3.75	57.2 2.25	3/8 x 90 M10X90
RD3L7615	RD3L7615G	65 x 15 2½ x ½	30 1.18	20.7 300	20.7 300	16 232	20 290	69.9 2.75	108.0 4.25	57.2 2.250	3/8 x 105 M10X105
RD3L7620	RD3L7620G	65 x 20 2½ x ¾	30 1.18	20.7 300	20.7 300	16 232	20 290	69.9 2.75	108.0 4.25	57.2 2.250	3/8 x 105 M10X105
RD3L7625	RD3L7625G	65 x 25 2½ x 1	30 1.18	20.7 300	20.7 300	16 232	20 290	73.2 2.88	108.0 4.25	57.2 2.25	3/8 x 105 M10X105

FT: 8.63  
 Revizia B  
 01/03/2022  
 © 2022 Rapidrop

Rapidrop Global Ltd  
 T: +44 (0) 1733 847 510 F: +44 (0) 1733 553 958  
 e: rapidrop@rapidrop.com  
 w: www.rapidrop.com

# Teu mecanic pentru sprinkler tip U-Bolt Model 3L



1. Pregatirea conductei

Curatati o zona de cel putin 16mm de la gaura din conducta si inspectati aria vizual pentru defecte ce ar putea prevenii etansarea. Nu dati gauri pe linia de sudura.



2. Debavurati zona

Pentru a proteja garnitura si a evita scurgeri de apa, este recomandata debaurarea gaurii din conducta.



3. Instalarea garniturii

Inserati garnitura in gaura din carcasa. Aliniati orificiul peste gaura din conducta si asigurativa ca se muleaza peste aceasta.



4. Aliniere

Pozitionati partea metalica a teului mecanic peste teava, introduceti suruburile si strangeti piulitele lmanual.



5. Strangerea piulitei

Strangeti piulitele alternativ si aplicati forta torque recomandata.



6. Asamblare finalizata

Asamblare finalizata.

### Atentie

Aplicati doar forta troque recomandata pentru o obtine performanta maxima la strangere.

- Strangerea cu o forta mai mare decat cea recomandata poate cauza daune surubului si/sau carcasei ce ar duce la separarea forzata a conductelor.
- Strangerea cu o forta mai mica decat cea recomandata poate duce la o eficienta redusa in retinerea presiunii, scurgeri de apa si separarea forzata a conductelor. Aceste efecte pot duce la accidente sau daune materiale.

### Cuplu de strangere a surubului

Marime surub inchi	Cuplu recomandat	
	Lbs-Ft.	N.m
3/8	20-30	30-40
1/2	80-100	110-135
5/8	100-130	135-175
3/4	-	-
7/8	-	-