

Łącznik odejściowy tryskaczowy U-Bolt Model 3L



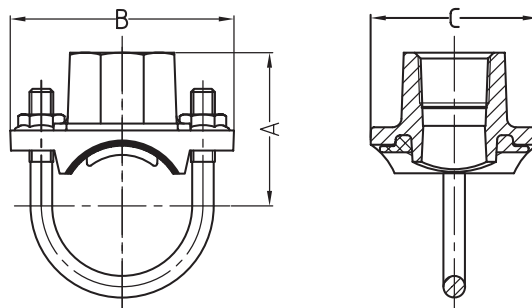
Specyfikacja materiałowa

- Korpus - żeliwo, ASTM A536
- Śruby i nakrętki - stal miękka ocynkowana, ASTM A183, ISO 898

Specyfikacja uszczelek

- EPDM, ASTM D2000

Zakres temperatur -34°C to +110°C. Rekomendowana do użycia z wodą w tym zakresie temperatur, a także z rozcieńczonymi kwasami, sprężonym powietrzem bezolejowym a także wieloma substancjami chemicznymi. Nie jest zalecane użycie z węglowodorami.



Wykończenie

- Malowane – czerwony (RAL 3000)
- Ocynkowane

Model (czerwone)	Model (ocynkowane)	Rozmiar mm/in	Wycięcie mm/in +1.6,0/+0.063,0	Max ciśnienie robocze bar/psi				Wymiary			Rozmiar Śrub mm
				UL	FM	VdS	CNBOP	A mm/in	B mm/in	C mm/in	
RD3L3215	RD3L3215G	32 x 15 1¼ x ½	30 1.18	20.7 300	20.7 300	16 232	20 290	54.4 2.14	88.9 3.50	57.2 2.25	3/8 x 73 M10X73
RD3L3220	RD3L3220G	32 x 20 1¼ x ¾	30 1.18	20.7 300	20.7 300	16 232	20 290	54.4 2.14	88.9 3.50	57.2 2.25	3/8 x 73 M10X73
RD3L3225	RD3L3225G	32 x 25 1¼ x 1	30 1.18	20.7 300	20.7 300	16 232	20 290	57.7 2.27	88.9 3.50	57.2 2.25	3/8 x 73 M10X73
RD3L4015	RD3L4015G	40 x 15 1½ x ½	30 1.18	20.7 300	20.7 300	16 232	20 290	57.7 2.27	88.9 3.50	57.2 2.25	3/8 x 73 M10X73
RD3L4020	RD3L4020G	40 x 20 1½ x ¾	30 1.18	20.7 300	20.7 300	16 232	20 290	57.7 2.27	88.9 3.50	57.2 2.25	3/8 x 73 M10X73
RD3L4025	RD3L4025G	40 x 25 1½ x 1	30 1.18	20.7 300	20.7 300	16 232	20 290	60.8 2.39	88.9 3.50	57.2 2.25	3/8 x 73 M10X73
RD3L5015	RD3L5015G	50 x 15 2 x ½	30 1.18	20.7 300	20.7 300	16 232	20 290	63.3 2.49	95.3 3.75	57.2 2.25	3/8 x 90 M10X90
RD3L5020	RD3L5020G	50 x 20 2 x ¾	30 1.18	20.7 300	20.7 300	16 232	20 290	63.3 2.49	95.3 3.75	57.2 2.25	3/8 x 90 M10X90
RD3L5025	RD3L5025G	50 x 25 2 x 1	30 1.18	20.7 300	20.7 300	16 232	20 290	66.6 2.62	95.3 3.75	57.2 2.25	3/8 x 90 M10X90
RD3L7615	RD3L7615G	65 x 15 2½ x ½	30 1.18	20.7 300	20.7 300	16 232	20 290	69.9 2.75	108.0 4.25	57.2 2.250	3/8 x 105 M10X105
RD3L7620	RD3L7620G	65 x 20 2½ x ¾	30 1.18	20.7 300	20.7 300	16 232	20 290	69.9 2.75	108.0 4.25	57.2 2.250	3/8 x 105 M10X105
RD3L7625	RD3L7625G	65 x 25 2½ x 1	30 1.18	20.7 300	20.7 300	16 232	20 290	73.2 2.88	108.0 4.25	57.2 2.25	3/8 x 105 M10X105

Łącznik odejściowy tryskaczowy U-Bolt Model 3L



1. Przygotowanie rur

Wytnij otwór (zgodnie z wytycznymi). Nie wycinaj otworu na linii spawu. Oczyszcz powierzchnię pod uszczelkę w odległości 16mm wokół otworu i upewnij się że nie ma na powierzchni rury żadnych wgłębień lub wypustów, które uniemożliwią prawidłowe uszczelnienie.



2. Ostre krawędzie

Jeśli istnieją jakieś nierówności lub zadziory wokół otworu, należy je usunąć przed montażem w celu ochrony uszczelki i uniknięcia rozszczelnienia.



3. Instalacja uszczelki

Umieść uszczelkę w obudowie z otworem. Dopasuj obudowę do otworu w rurze i upewnij się że kolnierz uszczelki znajduje się w otworze rury



4. Wyrównanie

Przełóż i dopasuj śruby U do obudowy i połącz za pomocą nakrętek.



5. Dokręcanie śrub

Dokręć śruby równomiernie i na przemian zgodnie ze określonym momentem obrotowym.



6. Zamontowany łącznik odejściowy

Zamontowany łącznik odejściowy

UWAGA !

- Prawidłowy moment obrotowy śrub jest niezbędny do uzyskania określonej wydajności.
- - Zbyt duży moment dokręcania śrub może doprowadzić do uszkodzenia śruby i / lub odlewu, co może skutkować rozłączeniem rur.
- - Zbyt mały moment dokręcania śrub może doprowadzić do ograniczenia wartości ciśnienia nominalnego, obniżenia maksymalnej wartości przenieszonego obciążenia zginającego, zwiększa ryzyko nieszczelności lub całkowitego rozszczelnienia połączenia. Rozłączenie rur może doprowadzić do znacznych strat materialnych i poważnych obrażeń

Moment obrotowy śrub

Rozmiar Śrub	Moment obrotowy śrub		
	Inch	Lbs-Ft.	N.m
3/8		20-30	30-40
1/2		80-100	110-135
5/8		100-130	135-175
3/4		-	-
7/8		-	-