

Redukcioni ventil

Model: 90G 21 & 90A 21

Opis proizvoda

- Protočni ili ugaoni model
- Dokazano pouzdana izvedba
- Dostupno u livenoj bronzi, nodularnom livu i livenom čeliku
- Precizna kontrola pritiska
- Linijski režim rada
- Užlebljeni krajevi (40 - 200 mm)

Redukcioni ventili 90G-21 (protočni) i 90A-21 (ugaoni) su nezamenjivi u svakom sistemu protivpožarne zaštite. Izvedba sa membranskim pogonom se pokazala kao veoma pouzdana i laka za održavanje. Dostupni su protočni ili ugaoni modeli sa širokim spektrom podešavanja. Takođe je dostupan i veliki broj opcija materijala. Epoksidna prevlaka se posebno preporučuje za sve ventile u sklopu protivpožarnog sistema (osim za ventile od bronzje). Ventili 90G-21 i 90A-21 mogu da se isporuče sa opcionom epoksidnom prevlakom vlažnih površina glavnog ventila, iznutra i spolja.

Redukcioni ventili RD 90G-21 (protočni) i 90A-21 (ugaoni) automatski redukuju viši dovodni pritisak na konstantan niži odvodni pritisak, nezavisno od promene zapreminskog protoka i/ili promenljivog dovodnog pritiska. Sistem predupravljanja ventilima je veoma osetljiv na mala kolebanja izlaznog pritiska, i automatski će se otvoriti ili zatvoriti da bi se zadržalo željeno podešavanje pritiska. Izlazni pritisak može da se podesi na različite vrednosti okretanjem vijka za podešavanje na CRD predupravljanju. Vijak za podešavanje je zaštićen poklopcem koji je pričvršćen vijkom, koji može da se zapečati da bi se sprečila zloupotreba.

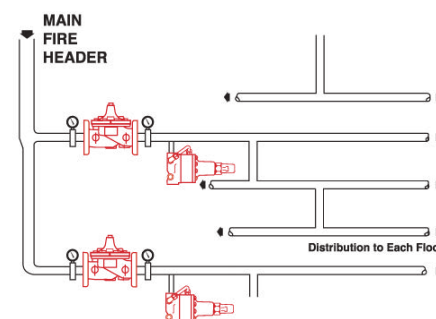
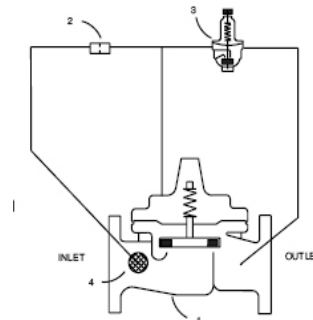
Uobičajena primena

Sertifikaciono telo Underwriters Laboratories zahteva ugradnju manometara uzvodno i nizvodno od redukcionog ventila. Takođe, sigurnosni ventil veličine ne manje od 15 mm mora da se ugradi u donjem toku ventila za regulaciju pritiska. Mora da se obezbedi odgovarajuće pražnjenje za oticanje iz sigurnosnog ventila.



Šematski dijagram Stavka Opis

1. PRV (protočni ili ugaoni)
2. Armatura kompenzatora
3. Kontrola redukcije pritiska
4. Hvatač nečistoće iz toka



UL sertifikati

Veličine		Nodularni liv 150# Prirubnički	Nodularni liv 300# Zavrtnuto	Nodularni liv 300# Prirubnički	Bronza 300# Navojni	Liveni čelik 300# Prirubnički	Protočni model Nodularni užlebljen kraj	Ugaoni model Nodularni užlebljen kraj
inč	mm							
1½"	40	UL	UL	UL	UL	UL	UL	
2"	50	UL	UL	UL	UL	UL	UL	UL
2½"	65	UL	UL	UL	UL	UL	UL	
3"	80	UL	UL	UL	UL	UL	UL	UL
4"	100	UL		UL		UL	UL	UL
6"	150	UL		UL		UL	UL	UL
8"	200	UL		UL			UL	
10"	250							



Redukcioni ventil Model: 90G 21 & 90A 21

Specifikacije

Veličina	Klasa 175 lb.	40 mm - 200 mm (protočni)
		50 mm - 150 mm (ugaoni)
	Klasa 300 lb.	40 mm - 200 mm (protočni)
		50 mm - 150 mm (ugaoni)
Detalji krajeva	300# (Nodularni liv)	
	300# (Liveni čelik)	
	300# (Nodularni užlebljen kraj)	
Diferencijalni pritisak	0,7 bara Min.	
Opseg podešavanja pritiska	Klasa 175 lb. 2 – 11,3 bara	
	Klasa 300 lb. 2 – 11,3 bara	
Temperaturni opseg	Voda do 82 °C Maks.	

Materijali

Telo i poklopac glavnog ventila	Nodularni liv - ASTM A536
Glavni ventil unutrašnje fino podešavanje	Nerđajući čelik 316 sedište i vodica diska
	Nerđajući čelik 303 vreteno, navrtka vretena i poklopac ležaja
Sistem predupravljanja	Bronza ASTM B62 sa nerđajućim čelikom 303 unutrašnje fino podešavanje
Ventil predupravljanja	Cev od nerđajućeg čelika 303 i armature od nerđajućeg čelika 316
Glavni ventil i ventil predupravljanja	membrana i disk: Buna-N® sintetička guma

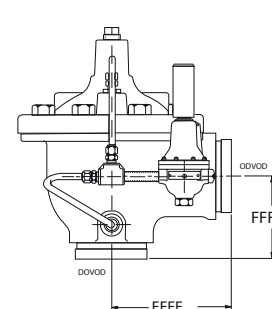
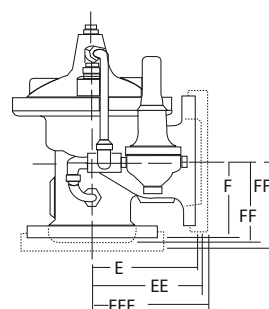
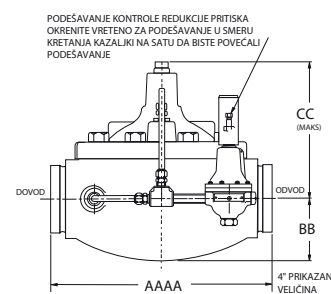
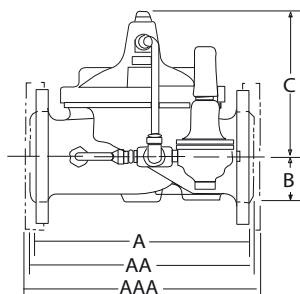
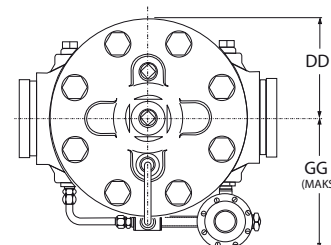
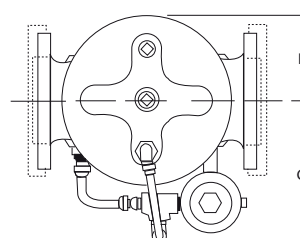
Tabela kapaciteta protoka

Dimenzije ventila mm	40	50	65	80	100	150	200	250
Maks. zapreminski protok vode LPM	606	992	1412	2180	3755	8521	14763	23280

Redukcioni ventil Model: 90G 21 & 90A 21

Dimenzije

Vrednost Veličina (mm)	40	50	65	80	100	150	200	250
A Navojni	184	238	279	318	-	-	-	-
AA 150 ANSI	216	238	279	305	381	508	645	756
AAA 300 ANSI	229	254	295	337	397	533	670	790
AAAA Užlebljen	216	228	279	318	381	508	645	-
B	28	38	43	65	81	109	135	235
BB Užlebljen	52	54	73	6.00	4.13	6.00	184	-
C (Maks.)	140	161	192	208	270	340	406	435
CC (Maks.) Užlebljen	104	127	175	165	223	281	369	-
D	71	84	102	116	146	200	254	300
DD Užlebljen	71	84	102	116	146	200	254	-
E Navojni	83	121	140	159	-	-	-	-
EE 150 ANSI	102	121	140	152	191	254	324	378
EEE 300 ANSI	108	127	149	162	200	267	349	395
EEEE Užlebljen	-	121	-	152	191	-	-	-
F Navojni	48	83	102	114	-	-	-	-
FF 150 ANSI	102	83	102	102	127	152	203	219
FFF 300 ANSI	108	89	109	111	135	165	216	236
FFFF Užlebljen	-	121	-	114	127	-	-	-
G (Maks.)	191	197	197	203	228	241	267	292
GG (Maks.)	206	203	-	207	236	267	292	-



Kod porudžbine, molimo Vas da navedete

1. Broj modela 90-21
2. Veličinu
3. Protočni ili ugaoni model
4. Materijal tela i poklopca glavnog ventila
5. Navojni, priрубnički ili užlebljen
6. Klasa pritiska
7. Opciono Epoksidna prevlaka