



## K80 (K5.6) Horizontalni stranični sprinkleri

### Modeli: RD060/ RD061

### Standardni i brzi odziv 15 mm (1/2" NPT)

#### Opis proizvoda

Rapidrop RD060/RD061 HSW su automatski sprinkleri standardnog/ brzog odziva sa lomljivom staklenom ampulom. To su protivpožarni sprinkleri sa CE znakom, sa LPCB, VdS, FM i UL sertifikatima, sa standardnom blendom, za ugradnju u protivpožarne sisteme sprinklera. U uslovima požara, toplota prouzrokuje širenje tečnosti u staklenoj ampuli, usled toga puca staklo i oslobađa sklop sa oprugom. Voda teče sa blende na deflektor sprinklera, koji difuzno prska vodu prema ravnomernoj šemi prskanja, čime se kontroliše požar.

Stranični sprinkleri su projektovani za ugradnju duž zida ili stranice grede ispod ravne tavanice.

#### Modeli

- RD060: Standardni odziv
- RD061: Brzi odziv

#### Standardne završne obrade

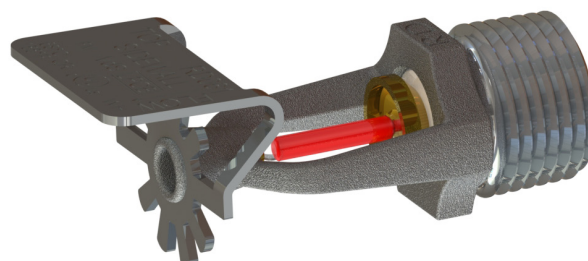
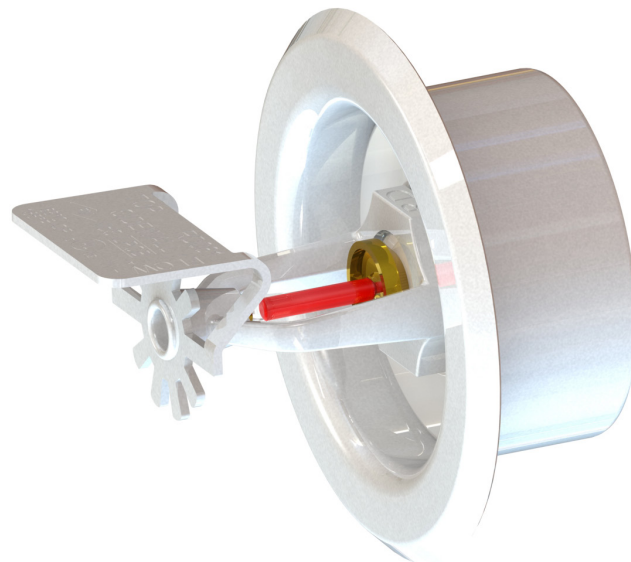
- Obično (Mesing)
- Hrom
- Belo - Epoksidni poliester u prahu
- Druge RAL-boje su dostupne na upit.

#### Dodatna oprema

- Rozeta
- Ključ za sprinkler

#### Podaci kod poručivanja

Navedite: model, veličinu blende, radnu temperaturu, tip odziva, završnu obradu i zahtevani sertifikat.



#### Radne temperature

Nominalna radna temperatura	Boja ampule
57°C (135°F)	Narandžasta
68°C (155°F)	Crvena
79°C (175°F)	Žuta
93°C (200°F)	Zelena
141°C (286°F)	Plava

#### Tehnički podaci

K factor	K80 (K5.6)
Dimenzije navoja	1/2" NPT
Maks. radni pritisak	12 bara (175 psi)
Min. radni pritisak	0.5 bara (7psi)
Fabrička proba pritiska	34 bara (500 psi)
Težina	60.6 g
Opremljeno sa zaštitom ampule	Ukloniti nakon montaže sprinklera
Vrh deflektora do tavanice Rastojanje (UL)	4 do 12 inča 100 mm do 300 mm

## K80 (K5.6) Horizontalni stranični sprinkleri

### Modeli: RD060/ RD061

### Standardni i brzi odziv 15 mm (1/2" NPT)

#### Projektovano pokrivanje:

U vezi oblasti pokrivanja i postavljanja pogledajte NFPA 13, EN12845 ili CEA4001 standarde ili druga pravila za ugradnju za automatske sprinklere, prema zahtevu nadležnih organa. Sledeći detalji su dati samo radi informacije.

#### Ugradnja

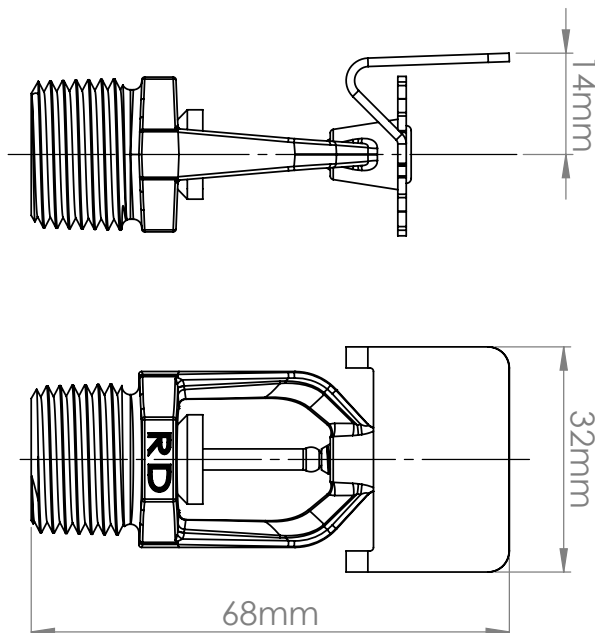
RD060 & RD061 Sprinkleri su projektovani da bi se ugradili samo u horizontalnom položaju sa deflektorom, koji je paralelan sa tavanicom. Ugravirana reč TOP na deflektoru mora da da bude okrenuta nagore prema tavanici.

1. Svi Rapidrop sprinkleri moraju da se ugrade i održavaju u skladu sa ovim dokumentom i u skladu sa standardima za ugradnju, ili lokalnim pravilima i zahtevima, prema specifikaciji nadležnih organa. Odgovornost instalatera je da poštuje te standarde i zahteve, odstupanjem od ovih standarda prestaje bilo kakva garancija.
2. Da bi se obezbedilo da su ispunjeni minimalni zahtevi protoka, cevovod sistema mora da bude pravilno dimenzionisan.
3. Da bi se izbegla mehanička oštećenja, sprinkleri moraju da se ugrade nakon što je postavljen cevovod. Svaki oštećeni sprinkler mora da se zameni. Ako dođe do curenja iz navoja sprinklera, uklonite sprinkler, nanosite novu pastu ili traku na cevni spoj i ponovo ga ugradite.
4. Pre nego što počnete sa ugradnjom, uvek proverite da sprinkleri budu odgovarajućeg modela, tipa, veličine blende, opsega temperature i osetljivosti.
5. Za cevne spojeve koristite samo pastu koja se neće stvrdnuti ili PTFE traku. Primenite samo na spoljašnjim navojima.
6. Rukom pritegnite sprinkler u držaču, zatim upotrebite odgovarajući ključ za sprinkler da biste pritegnuli sprinkler u držaču. Uverite se da ključ za sprinkler naleže samo ravnom površinom ključa na sprinkler dok ga pritežete. Da bi se postigao nepropusni spoj, potreban je obrtni moment od samo 10 do 19 Nm (7 do 14 ft.lbs.) tj. tangencijalna sila od 6,35 do 12,7 kg (14 do 28 lbs.). Odgovarajući obrtni moment će isporučiti ručka dimenzije 150 mm (6"). Nivoi obrtnog momenta iznad 29 Nm (21 ft.lbs) mogu da izobliče zaptivku blende i da prouzrokuju curenje.
7. Uklonite zaštitu ampule sprinklera nakon ugradnje sprinklera i pre puštanja sistema u rad.

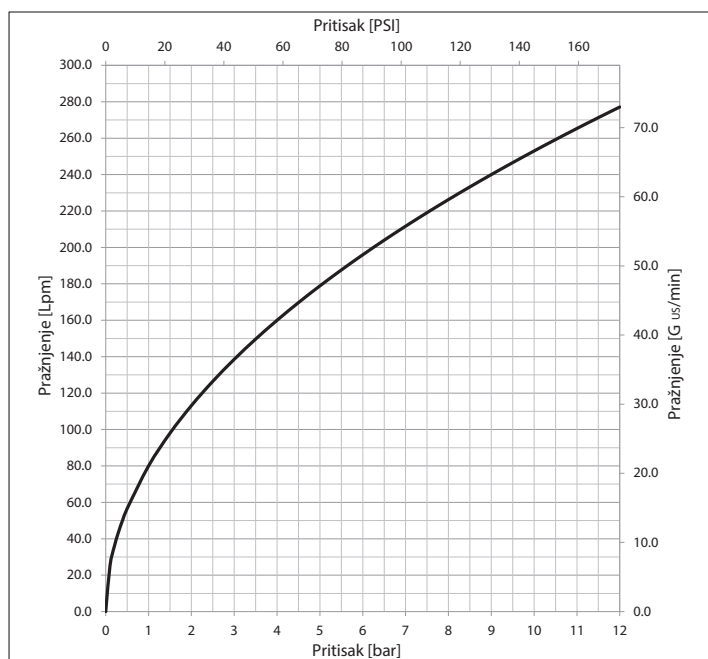
#### Nega i održavanje

Sprinklerima mora pažljivo da se rukuje i moraju da se čuvaju na mestu gde temperatura ne prelazi 100 °F / 38 °C i nikada ne smeju da se farbaju, pokrivaju, premazuju ili da se na neki drugi način modifikuju, nakon napuštanja fabrike.

Ne ugrađujte sprinklere koji su pali ili su na bilo koji način oštećeni. Pravila za ugradnju, koja zahtevaju nadležni organi, sadrže smernice za minimalne zahteve u pogledu kontrole i održavanja, da bi se vlasniku pomoglo u ispunjenju svoje obaveze da obezbedi da se sprinkleri i sistem sprinklera održavaju u ispravnom radnom stanju.



Rapidrop K80 (K5.6) Karakteristike protoka sprinklera

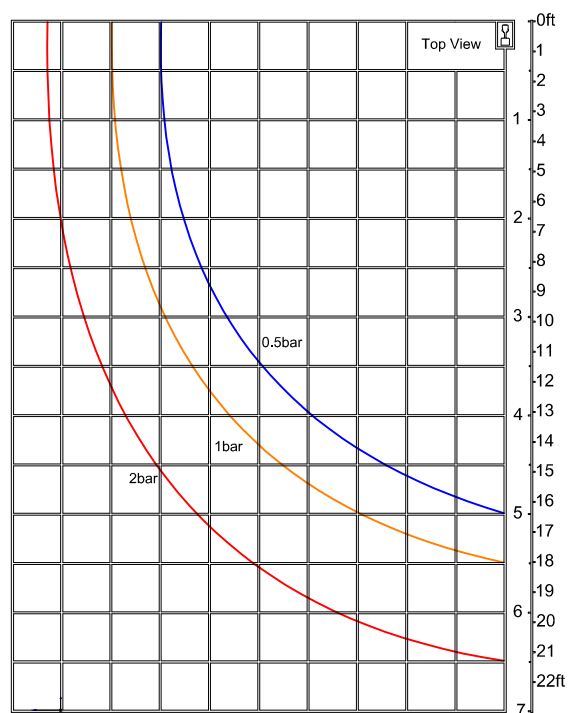
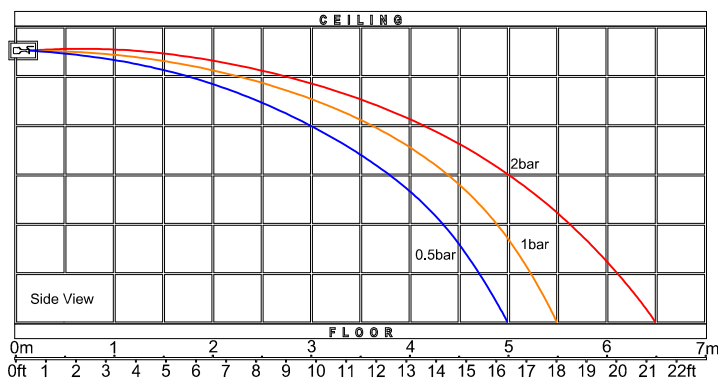
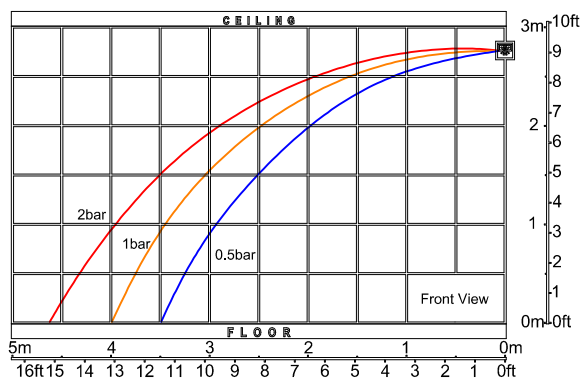


### K80 (K5.6) Horizontalni stranični sprinkleri

#### Modeli: RD060/ RD061

#### Standardni i brzi odziv 15 mm (1/2" NPT)

#### Šeme prskanja



#### Ključ za sprinkler



**Uvek koristite Rapidrop ključ za sprinkler za montažu sprinklera.**  
**Kataloški broj: RDSKSPANV2**

#### Važne informacije u vezi sa ugradnjom

- Rapidrop Sprinklere RD060 i RD061 sme da ugradi samo kompetentna osoba u skladu sa zahtevima lokalnih nadležnih organa. Odstupanjem od ovih standarda poništava se garancija.
- Izvođač radova na ugradnji je dužan da uključi kopiju ovog dokumenta u priručnik za ugradnju, rukovanje i održavanje sistema sprinklera.
- Izmenom Rapidrop proizvoda prestaje bilo kakva garancija.
- Rapidrop Sprinkleri RD060 i RD061 treba da se kontrolišu i održavaju u toku rutinske kontrole sistema sprinklera od strane kompetentne osobe u skladu sa nacionalnim propisima/zahtevima.
- Nepoštovanje ovih uputstava može da prouzrokuje nepravilan rad, što može da dovede do telesnih povreda i/ili materijalne štete.
- Molimo Vas da za ostale detalje i tehničku podršku stupite u kontakt sa Vašim Rapidrop predstavnikom prodaje.