



## K80 (K5.6) Poziome tryskacze boczne

### Model: RD060 / RD061

### Standardowa i szybka reakcja 15mm ( 1/2" NPT )

#### Opis produktu

Rapidrop RD060/RD061 HSW są tryskaczami standardowej/ szybkiej reakcji z ampułką szklaną. Tryskacze mają znak CE oraz dopuszczenia LPCB, VdS, FM, UL. Są to standardowe tryskacze do użytku w systemach ppoż. W sytuacji pożaru, ciepło powoduje rozszerzenie płynu w ampułce, który rozbija szkło, co powoduje wyrzucenie zaślepienia z pomocą sprężyny i otwarcie przepływu. Woda wypływa z kryzy na deflektor tryskacza, który rozpryskuje wodę w równym stopniu zraszania, co pozwala na kontrolowanie pożaru. Tryskacze boczne są przeznaczone do montażu wzdłuż ściany lub boku belki pod gładkim sufitem.

#### Modele

- RD060: Standardowego reagowania
- RD061: Szybkiego reagowania

#### Standardowe wykończenia

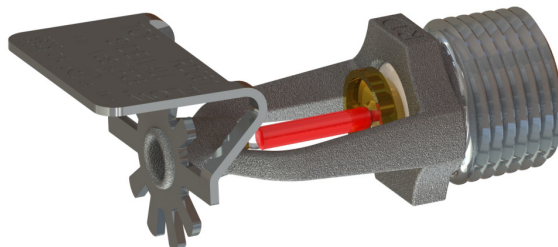
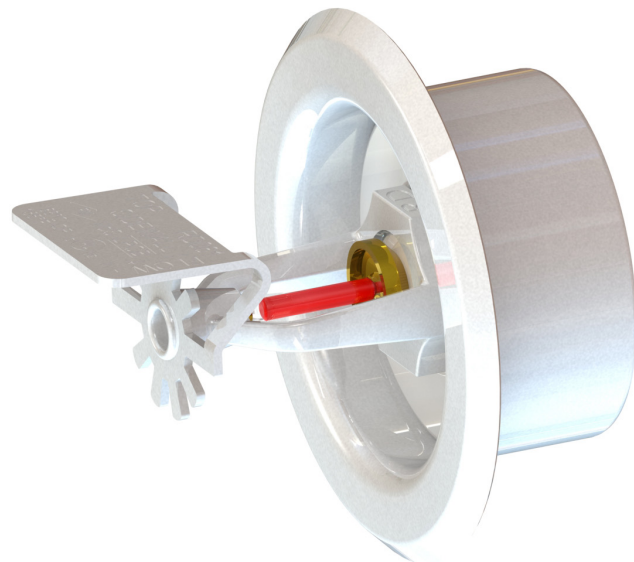
- Zwykły ( mosiądz )
- Chrom
- Białe - pokrycie proszkowe epoksydowo - poliestrowe
- Inne kolory RAL, dostępne na życzenie

#### Akcesoria

- Rozeta
- Klucz do tryskaczy

#### Informacje dotyczące zamawiania

Określ: model, współczynnik wypływu, temperaturę roboczą, typ reakcji, rodzaj wykończenia i wymagane dopuszczenia.



#### Zakres Temperatur

| Nominalne temperatury działania | Kolor ampułki |
|---------------------------------|---------------|
| 57°C (135°F)                    | Pomarańczowy  |
| 68°C (155°F)                    | Czerwony      |
| 79°C (175°F)                    | Żółty         |
| 93°C (200°F)                    | Zielony       |
| 141°C (286°F)                   | Niebieski     |

#### Szczegóły techniczne

|   |                                      |
|---|--------------------------------------|
| Współczynnik K  | K80 (K5.6)                           |
| Rozmiar gwintu  | 1/2" NPT                             |
| Max. Ciśnienie robocze                                    | 12 bar (175 psi)                     |
| Min. Ciśnienie robocze                                    | 0.5 bar (7psi)                       |
| Fabryczny test ciśnieniowy                                | 34 bar (500 psi)                     |
| Waga  | 60.6 g                               |
| Wyposażone w ostonę ampułki                               | Usuń po zainstalowaniu tryskacza     |
| Odległość od górnej powierzchni deflektora do sufitu (UL) | Od 4 do 12 cali<br>Od 100mm do 300mm |

## K80 (K5.6) Poziome tryskacze boczne

### Model: RD060 / RD061

### Standardowa i szybka reakcja 15mm ( 1/2" NPT )

#### Kryteria projektowe

Zakres zastosowania tryskaczy oraz ich rozmieszczenie określono w NFPA lub innych wytycznych dla systemów gaśniczych wymaganych przez miejscowe rozporządzenia i przepisy. Poniższe dane służą jedynie w celach informacyjnych.

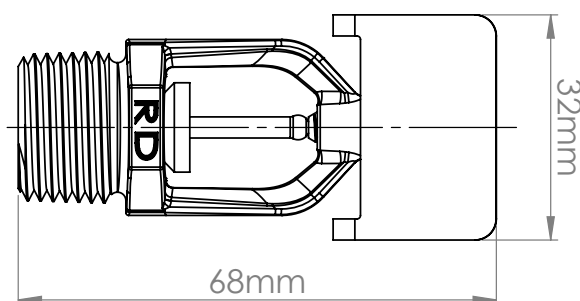
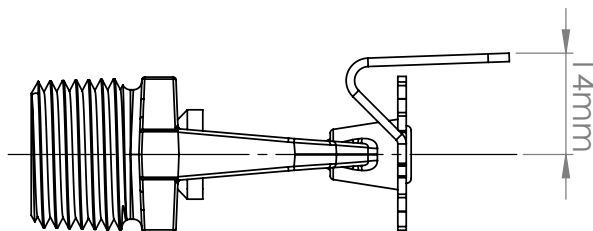
#### Instalacja

Zraszacze RD060 i RD061 są przeznaczone do instalowania tylko w pozycji poziomej z deflektorem równoległym do sufitu. Wygrawerowane słowo "TOP" na deflektorze musi być skierowane w stronę sufitu.

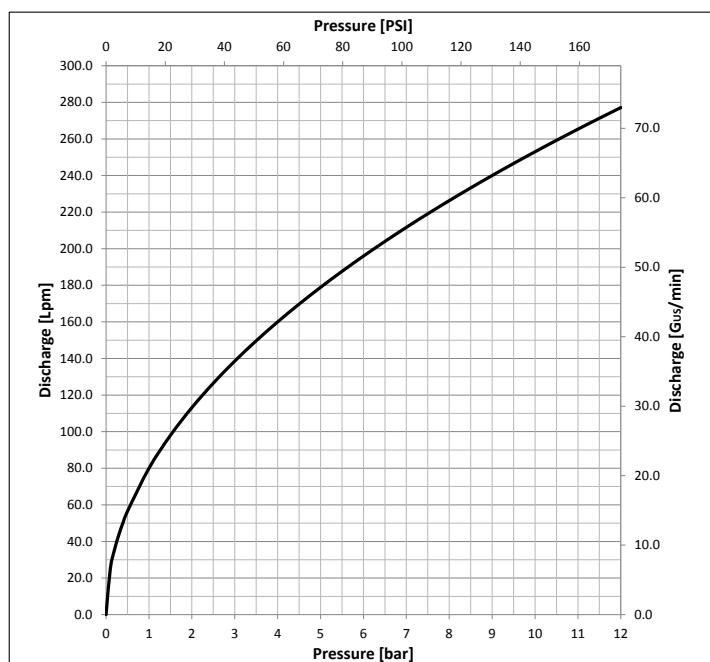
1. Wszystkie tryskacze muszą być zainstalowane i konserwowane zgodnie z tym dokumentem, ogólnymi zasadami montażu, oraz lokalnymi wytycznymi wyspecyfikowanymi przez miejscowe rozporządzenia i przepisy. W zakresie obowiązku instalatora leży dostosowanie się do norm oraz wymagań, jakiegokolwiek odstępstwo od wymagań spowoduje utratę gwarancji.
2. Aby zapewnić minimalny wymagany przepływ, system rur musi zostać odpowiednio zwymiarowany
3. Aby uniknąć uszkodzeń mechanicznych, należy zainstalować tryskacze po instalacji rur rozprowadzających. Wszelkie uszkodzone tryskacze muszą być zastąpione. Jeśli występuje wyciek z gwintu tryskacza, należy usunąć tryskacz, nałożyć nowe uszczelnienie na gwint i ponownie zainstalować tryskacz.
4. Zawsze należy upewnić się, że tryskacz jest odpowiedniego modelu, z odpowiednim współczynnikiem wypływu, odpowiednią temperaturą otwarcia i czasem otwarcia przed rozpoczęciem montażu
5. Tryskacze Rapidrop powinny być instalowane przy użyciu taśmy teflonowej PTFE lub kleju do instalacji rurowych, n.p. Loctite 577. Klej lub taśma powinny być aplikowane wyłącznie na gwint zewnętrzny połączenia (gwint tryskacza).
6. Należy najpierw ręcznie dokręcić tryskacz do kształtki, a następnie użyć właściwego klucza do dokręcenia tryskacza. Należy upewnić się, że klucz pozostaje na gniazdach podczas dokręcania tryskacza. Szczelne połączenie wymaga tylko od 10 do 19 Nm momentu obrotowego. tj. siła styczna od 6,35 do 12,7 kg. dokrecenie przez dźwignię długości 150 mm (6 ") zapewni wystarczający moment obrotowy. Moment obrotowy powyżej 29 Nm może zniekształcić otwór, roszczerlić i doprowadzić do wycieku.
7. Usun osłonę ampułki po zainstalowaniu tryskacza lub zanim system zostanie oddany do użytku.

#### Konserwacja

Tryskacze muszą być ostrożnie przenoszone i przechowywane w temperaturach nie przekraczających 38°C i nie wolno ich malować, powlekać lub w inny sposób zmodyfikować po opuszczeniu fabryki. Nie instaluj tryskaczy, które zostały upuszczone lub uszkodzone w jakikolwiek sposób. Dla pewności utrzymania tryskaczy i instalacji tryskaczowej w warunkach gotowości do działania należy przestrzegać zasad regularnych przeglądów w formie i odstępie czasowym opisanym w odpowiednich wytycznych lokalnych.

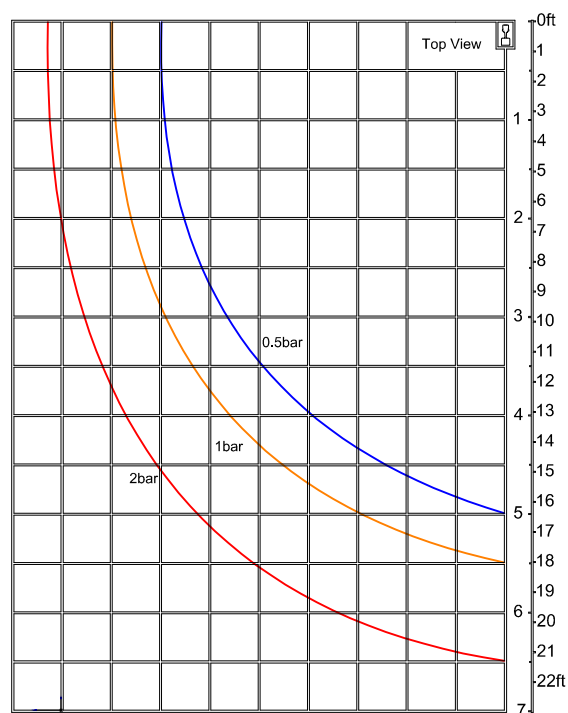
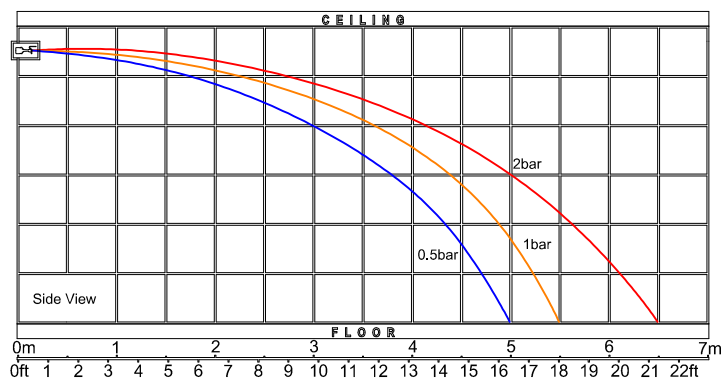
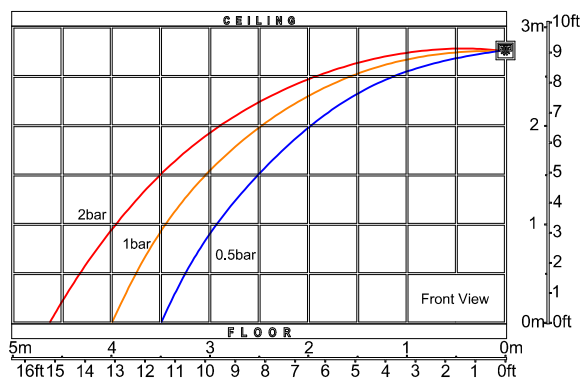


Zraszacz Rapidrop K80 (K5.6)  
Charakterystyka przepływu



## K80 (K5.6) Poziome tryskacze boczne Model: RD060 / RD061 Standardowa i szybka reakcja 15mm ( 1/2" NPT )

### Krzywe zraszania



### Klucz do tryskacza



Zawsze używaj klucza Rapidrop do instalacji tryskaczy.  
Numer części: RDSPKSPANV2

### Ważne informacje dotyczące instalacji

Tryskacze Rapidrop RD060 i RD061 mogą być instalowane wyłącznie przez kompetentną osobę zgodnie z wytycznymi określonymi w miejscowych rozporządzeniach. Odchylenia od tych standardów spowodują unieważnienie gwarancji.

Obowiązkiem instalatora jest dołączenie kopii tego dokumentu przy odbiorze instalacji oraz instrukcji obsługi i konserwacji.

Zmiany w produktach Rapidrop spowodują utratę gwarancji.

Tryskacze Rapidrop RD060 i RD061 powinny być kontrolowane i konserwowane podczas rutynowych kontroli instalacji tryskaczowych przez kompetentną osobę zgodnie z krajowymi wytycznymi.

Nieprzestrzeganie tych instrukcji może spowodować niewłaściwe działanie, powodujące obrażenia ciała i / lub uszkodzenie mienia.

W celu uzyskania dalszych szczegółów i wsparcia technicznego prosimy o kontakt z przedstawicielem handlowym Rapidrop.